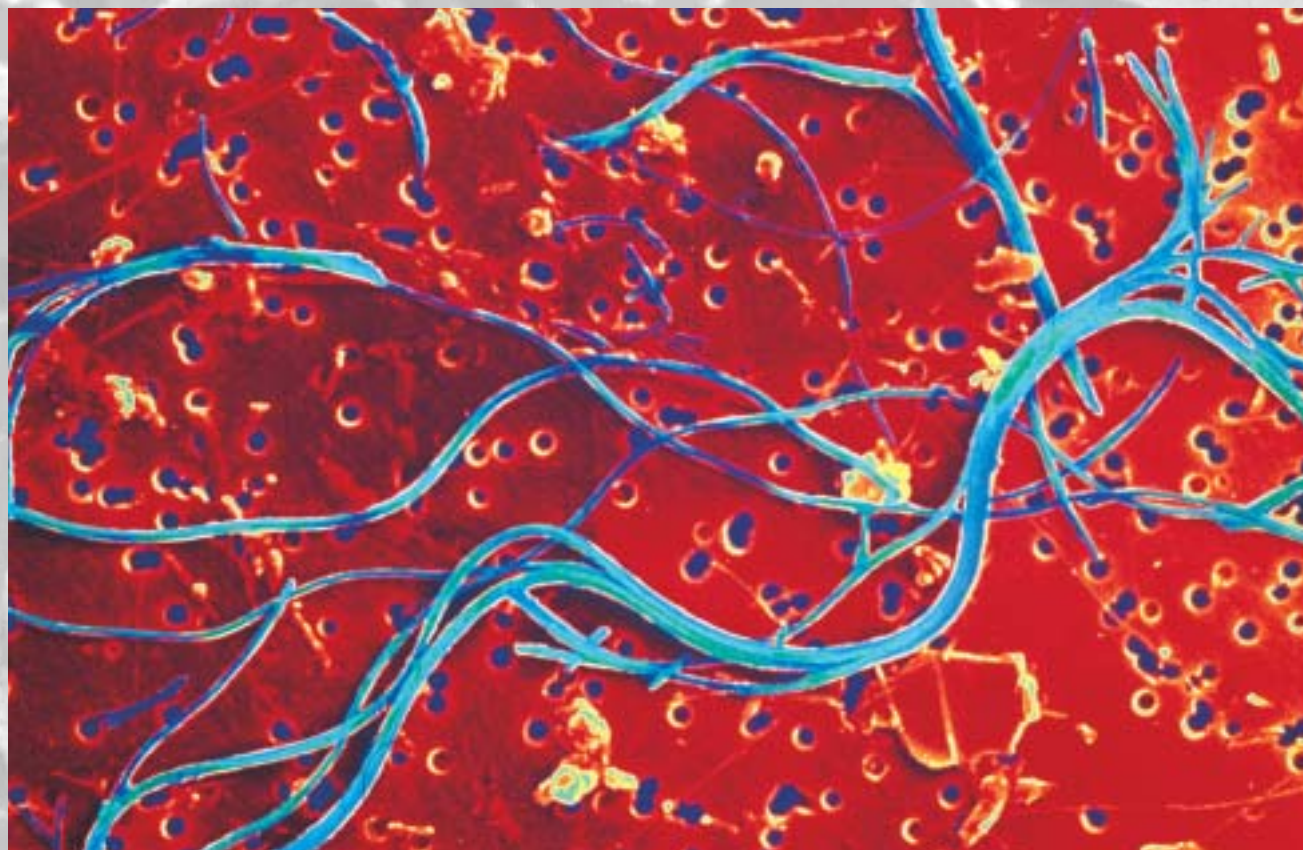


Amiante : Les produits, les fournisseurs



J.-P. Joubert-Phamie

Dans le but d'informer au mieux les professionnels qui ont été amenés par le passé à utiliser des produits et des matériaux contenant de l'amiante et ceux qui sont susceptibles aujourd'hui de les rencontrer en place dans des bâtiments ou sur des équipements, l'INRS s'est proposé d'élaborer et de publier, avec l'aide des fabricants, une liste aussi complète que possible des noms de ces produits et matériaux.

Dans une première version de cette liste, nous nous étions efforcés d'indiquer pour chacun des produits, à partir d'informations validées par les fabricants et les distributeurs, sa dénomination commerciale, le nom du fournisseur, son type d'utilisation, la nature d'amiante[#] et tout autre renseignement utile concernant sa mise sur le marché. Nous avons complété ce premier document par de nouvelles informations qui, pour certaines, ont été validées par les fabricants et les distributeurs et pour d'autres, ont été

obtenues à partir de documents divers (fiche de données de sécurité, notice technique, bulletin d'analyse...). Les produits et matériaux de cette deuxième catégorie apparaissent dans la liste avec le symbole (*). Cette liste sera complétée à chaque fois que suffisamment d'éléments nouveaux seront mis à notre disposition. ⁿ

**Philippe Huré
et Stéphane Miraval**

[#] amiante signifie que le type d'amiante n'est pas précisé.

PRODUITS	FOURNISSEURS	RENSEIGNEMENTS DIVERS	AMIANTE	TYPE D'UTILISATION
250, 254, 303, 331, 346, 349, 413, 416, 417, 425, 427	FERODO ABEX	Amiante jusqu'à fin 1996 environ, (3)	Chrysotile	Matériaux de friction
121, 200, 203, 231, 251, 253, 301, 309, 311, 334, 335, 336, 342, 355, 360, 383, 385, 386, 388, 389, 411, 470, 481, 503, 508, 532, 608, 618, 631, 640, 679, 815	FERODO ABEX	(6)	Amiante	Matériaux de friction
271, 301, 504, 535, 582, 607, 608, 609, 641, 644, 661	FLERTEX	Amiante jusqu'en février 1996, (3)	Chrysotile	Matériaux de friction
847, 849	PERSTORP	Amiante jusqu'en 1985, fab. arrêtée	Amiante	
ADHESIF 81-33	CFPI	Amiante jusqu'en décembre 1980, (1)	Amiante	Adhésif
ADHESIF 81-93	CFPI	Amiante jusqu'en avril 1976, (1)	Amiante	Adhésif
ADHESIF FIBRE 81-27	CFPI	Amiante jusqu'en mars 1986, (1)	Amiante	Adhésif
ADHESIGLUE S	SEA	Amiante jusqu'en 1987, sans actuellement (2)	Amiante	Adhésif
ADZ 00 A Blanc	DFC	Amiante jusqu'en 1996	Chrysotile	Isolant thermique
AGRIPLAQUE (*)	ETERNIT	(6)	Chrysotile	Amiante-ciment
AJR 00 A	DFC	Amiante jusqu'en 1996	Chrysotile	Isolant thermique
ALUMINISE 81866 ALD 1, 81865 ALD 1, 81812 ALD 1, 1008, 71110, 72140, 72851	FERLAM	Amiante jusqu'en mars 1996, (3)	Chrysotile	
ALWAYS ELASTIC H, M, P	BITULAC	Amiante jusqu'en 1994, (1)	Chrysotile	
AMIABEL SAFARI	ISOVER ST-GOBAIN	Amiante jusqu'en 1986, (5) Septembre 85 → AMIABEL SAFARI II (sans amiante)	Amiante	Amiante-ciment
ANR 00 A	DFC	Amiante jusqu'en 1996	Chrysotile	Isolant thermique
ANZ 00 A GRIS	DFC	Amiante jusqu'en 1996	Chrysotile	Isolant thermique
ARDOISE THELEME (anc. ARMOR)	EVERITE	Amiante jusqu'en février 1996, (3)	Chrysotile	Amiante-ciment
ARDOISE TN NOIR (*)	ETERNIT	(6)	Amiante	
ARMAZOL (*)		Amiante jusqu'en juin 1982, (3)	Amiante	Revêtement plastique
ARVYL HB FINITION, HB INTERMEDIAIRE	BITULAC	Amiante jusqu'en 1995, (5)	Chrysotile	
ASBESTEX 3 C, 10, SPÉCIAL VERRERIE	ISOTHELME		Chrysotile	Amiante-ciment
ASBESTOLUX	EVERITE	Amiante jusqu'en 1983, fab. arrêtée	Chrysotile-Grunérite	Amiante-ciment
ATR 00 A	DFC	Amiante jusqu'en 1996	Chrysotile	Isolant thermique
BANDE 703, 709, 714 E, 733/734, 731/732, 737 à 739, 747 à 749	FERLAM	Amiante jusqu'en mars 1996, (3)	Chrysotile	Bande
BETENDUIT SPÉCIAL JOINTS	CHIMIE DU BATIMENT	Amiante jusqu'en mars 1994, (1)	Amiante	Joint béton
BITUJOINT	BITUMASTIC	Amiante jusqu'à environ 1991, (1)	Amiante	Joint bitumineux
BITULATEX 583	BITULAC	Amiante jusqu'en 1994, (1)	Chrysotile	
BITULATEX 583 101 S	BITULAC	Amiante jusqu'en 1986, (5)	Chrysotile	
BITULATEX 583 HPE	BITULAC	Amiante jusqu'en 1994, (5)	Chrysotile	
BITULATEX 684 2E	BITULAC	Amiante jusqu'en 1995, (5)	Chrysotile	
BITULATEX 684 R	BITULAC	Amiante jusqu'en 1987, (5)	Chrysotile	
BITULATEX 684 TI	BITULAC	Amiante jusqu'en 1995, (5)	Chrysotile	
BITULATEX 684 TR	BITULAC	Amiante jusqu'en 1995, (1)	Chrysotile	
BITULATEX STANDARD	BITULAC	Amiante jusqu'en 1994, (1)	Chrysotile	
BITULATEX STANDARD CIMENT EP	BITULAC	Amiante jusqu'en 1983, (5)	Chrysotile	
BITULATEX STANDARD EP	BITULAC	Amiante jusqu'en 1985, (5)	Chrysotile	
BITULATEX STANDARD N° 2	BITULAC	Amiante jusqu'en 1981, (5)	Chrysotile	
BITULATEX STANDARD VP	BITULAC	Amiante jusqu'en 1983, (5)	Chrysotile	
BITUMASTIC CF, CFI	BITUMASTIC	Amiante jusqu'à environ 1991, (1)	Amiante	Enduit bitumineux
BITUMAT	BITUMASTIC	Amiante jusqu'à environ 1991, (1)	Amiante	Étanchéité
BITUSEALAC EG	BITULAC	Amiante jusqu'en 1983, (5)	Chrysotile	Peinture
BITUSEALAC KS, KS IMPRESSION	BITULAC	Amiante jusqu'en 1994, (1)	Chrysotile	Peinture
BITUSEALAC SPC	BITULAC	Amiante jusqu'en 1995, (1)	Chrysotile	Peinture
BITUSEALAC SR, SR IMPRESSION	BITULAC	Amiante jusqu'en 1985, (5)	Chrysotile	Peinture
BITUSEALAC STANDARD	BITULAC	Amiante jusqu'en 1994, (1)	Amiante	Peinture
BITUSEALAC STANDARD IMPRESSION	BITULAC	Amiante jusqu'en 1994, (1)	Chrysotile	Peinture
BITUVINYL 571/70	EURIDEP	Amiante jusqu'à environ 1985, fab. arrêtée	Amiante	Peinture
BLACKSON HP NOIR	BLACKSON	Amiante jusqu'en 1981, (3)	Amiante	
BOURRELET 178	FERLAM	Amiante jusqu'en mars 1996, (3)	Chrysotile	Bourrelet
CALITHAN	EMFI	Amiante jusqu'en novembre 1994, (1)	Chrysotile	Colle
CALORYGEB	GEB	Amiante jusqu'en mai 1991, (1)	Amiante	Mastic
CAOUREP LM 77/77 (*)	CAOUREP SA	Amiante jusqu'en avril 1997, (3)	Chrysotile	Isolant thermique
CAPOSIL HT 1 (*)	ISOLAMIANTE	(6)	Amosite	Panneau isolant
CAPOSITE (*)	CAPE	(6)	Amosite	Panneau
CARTON D'AMIANTE	GEB	Amiante jusqu'en mars 1996, (3)	Chrysotile	Plaque

(1) Sans amiante depuis.

(2) Non renseigné sur la période intermédiaire.

(3) Non renseigné après.

(4) Ces produits ont pu continuer à être commercialisés à partir de cette date, mais sans amiante. Actuellement, leur commercialisation est arrêtée.

(5) Commercialisation abandonnée depuis.

(6) Aucun détail disponible (le produit a contenu de l'amiante).

(*) Renseignements obtenus à partir de fiches de données de sécurité, notices techniques, bulletins d'analyse...

CHESTERON 210, 281 (*)		(6)	Chrysotile	Plaque
COLISOL	BITUMASTIC	Amiante jusqu'à environ 1991, (1)	Amiante	Liant
COLLE 596.8 A	KLEIBERIT CHIMIE	Amiante jusqu'en 1985, (3)	Amiante	Colle
COLLE FIXOCLIPS (*)	R SA	Amiante jusqu'en juin 1982, (3)	Amiante	Colle
COLORAGRI FR CC	ETERNIT	Amiante jusqu'en juin 1996, (3)	Chrysotile	Amiante-ciment
COLORONDE FR, FR CC	ETERNIT	Amiante jusqu'en juin 1996, (3)	Chrysotile	Amiante-ciment
COLOVINYL	FORBO SARLINO	Amiante jusqu'en 1983 en 1984 → COLOVINYL AF (sans amiante)	Chrysotile	Revêtement
COMPOFLEX	SCREG	Amiante jusqu'en septembre 1995, (1)	Chrysotile	Béton bitumineux
CORDIERITE (*)		(6)	Chrysotile	
CORDON 112, 113, 113 EKR, 192	FERLAM	Amiante jusqu'en mars 1996, (3)	Chrysotile	Cordon
CRIDOFEU FA (*)	CIDE	Amiante jusqu'en décembre 1977, (3)	Amiante	Enduit
CS 51	COMM. D'EXP. INDUS.	Amiante jusqu'à environ 1985, fab. arrêtée	Amiante	
CWS	TREMCO	Amiante jusqu'en juin 1994, (1)	Chrysotile	Mastic
DALAMI (*)		(6)	Amiante	Dalle
DALFLEX	DALAMI	Amiante jusqu'en 1982, (5)	Chrysotile	Revêtement
DALFLEX DECOR	DALAMI SOMMER	Amiante jusqu'en 1982, vendu à SOMMER Amiante de 1982 à octobre 1986, (1)	Chrysotile Chrysotile	Revêtement Revêtement
DALFLEX SUPER	SOMMER	Amiante jusqu'en octobre 1986, (1)	Chrysotile	Revêtement
DALMALIT	ECONEX-SOFILEX	Amiante jusqu'en janvier 1990, (1)	Amiante	Bardage
DECOR DE LUXE (*)	FERLAM	Amiante jusqu'en décembre 1975, (3)	Amiante	Isolant thermique
DRAINOFLEX	SCREG	Amiante jusqu'en septembre 1995, (1)	Chrysotile	Béton bitumineux
DURESTON (*)		(6)	Chrysotile	Plaque
DURESTOS	DFC	Amiante jusqu'en 1996	Chrysotile	Isolant thermique
DURESTOS RA 1, RA 16	COMM. D'EXP. INDUS	Amiante jusqu'en décembre 1995, fab. arrêtée	Chrysotile	
ELASTOLAR 95-44	CFPI	Amiante jusqu'en juin 1981, (4)	Amiante	
ELASTOLAR 95-49	CFPI	Amiante jusqu'en juin 1982, (4)	Amiante	
ENDOKOTE 465.92	BITUMES SPECIAUX	Amiante jusqu'en février 1995, (1)	Amiante	
ENDUIT 360 P	BITUMASTIC	Amiante jusqu'à environ 1991, (1)	Amiante	Enduit bitumineux
ENDUIT 1000	CFPI	Amiante jusqu'en février 1988, (1)	Amiante	Enduit
ENDUIT BITUME ARME (BURMASTIC GLASS PLY)	TREMCO FRANCE (TREMCO ROOFING)	Amiante jusqu'en 1994, (1)	Amiante	Enduit
ENDUIT R 10 AC, R 25 WB	BITUMASTIC	Amiante jusqu'à environ 1991, (1)	Amiante	Enduit bitumineux
ENDUIT SL 10 VT	BITULAC	Amiante jusqu'en 1995, (1)	Chrysotile	Enduit
ENDUIT TARPOX 1000 PA	BITULAC	Amiante jusqu'en 1995, (1)	Chrysotile	Enduit
ETERCOLOR (*)	ETERNIT	Amiante jusqu'en septembre 1982, (3)	Chrysotile	Bardage
ETER-DRAIN	ETERNIT	Amiante jusqu'en juin 1996, (3)	Chrysotile	Tuyaux
ETER-ROC 12000, 18000 CS	ETERNIT	Amiante jusqu'en juin 1996, (3)	Chrysotile	Tuyaux
ETERPLAN	ETERNIT	Amiante jusqu'en juin 1996, (3)	Chrysotile	Plan
ETILANE (*)	ETANCHEITE TECH. NOUV. APP., EMFI	Amiante jusqu'en juin 1989, (3)	Amiante	Etanchéité
EVERIPLAN	EVERIT	Amiante jusqu'en février 1996, (3)	Chrysotile	Amiante-ciment
FASCLIP A 501	CFPI	Amiante jusqu'en janvier 1977, (1)	Amiante	
FEROBESTOS (Marque) (*)	FERODO, FERODO LIMITED	Amiante entre 1975 et 1979	Amiante	
FEUTRE D'AMIANTE	DFC	Amiante jusqu'en 1996	Chrysotile	Isolant thermique
FIBERMAT	TREMCO	Amiante jusqu'en juin 1994, (1)	Chrysotile	Bitume
FIBRO-CIMENT	DFC	Amiante jusqu'en 1996	Chrysotile	Isolant thermique
FIBROCOAT (*)	SEPREBA	Amiante jusqu'en mars 1981, (3)	Amiante	Enduit
FIBROSILEX (*)	JOHNS-MANVILLE DE FRANCE	(6)	Amiante	Isolant thermique
FILGUM	GEB	Amiante jusqu'en mai 1991, (1)	Amiante	Enduit/mastic
FILGUM AF, CORDON	GEB	Amiante jusqu'en mai 1991, (4)	Amiante	Enduit/mastic
FILLER COAT BINDER 900-15 (*)	CHEMOYE FRANCE	Amiante jusqu'en avril 1984, (3)	Amiante	
FIRESEAL	GEB	Amiante jusqu'en mars 1996, (3)	Chrysotile	Tresse
FLEXIROC HURON I RH 168 (*)	GREGGORY	Amiante jusqu'en mars 1985, (3)	Amiante	
FLEXTRA 95-50	CFPI	Amiante jusqu'en juin 1988, (1)	Amiante	
FLOC D'AMIANTE	DFC	Amiante jusqu'en 1996	Chrysotile	Isolant thermique
FOAMSEAL 30-45	CFPI	Amiante jusqu'en février 1988, (1)	Amiante	
FRANCOLIT	ECONEX-SOFILEX	Amiante jusqu'en janvier 1990, (1)	Amiante	Bardage
GAINÉ 232, 223 E	FERLAM	Amiante jusqu'en mars 1996, (3)	Chrysotile	Gaine
GALBESTOS (*)	ROBERTSON	(6)	Amiante	Bardage acier
GELEPOX BI	BITULAC	Amiante jusqu'en 1987, (5)	Chrysotile	
GENTIA DALLE (*)	SEA	Amiante jusqu'en juillet 1980, (3)	Amiante	Colle
GERFLOR 600, 900, 1100, 1200	GERLAND SOLS et REVETEMENTS	Amiante jusqu'en 1979, (5)	Amiante	Revêtement de sol
GERFLOR 4000, 4080	GERLAND SOLS et REVETEMENTS	Amiante jusqu'en 1980, (5)	Amiante	Revêtement de sol
GERFLOR SR, SRS	GERLAND SOLS et REVETEMENTS	Amiante jusqu'en 1979, (5)	Amiante	Revêtement de sol
GLASAL	ETERNIT	Amiante jusqu'en juin 1996, (3)	Chrysotile	Plan
GLASTOL	GEB	Amiante jusqu'en mai 1991, (1)	Amiante	Enduit/mastic
GRANITAL	ETERNIT	Amiante jusqu'en juin 1996, (3)	Chrysotile	Plan
GROSSLITE FIREFY (*), SOLVEX (*), SUPER TEMPEX (*)		(6)	Chrysotile	

HYDROMETALIT (*)	DELTA-JOINT	(6)	Amiante	Joint
HYDROMIDIT 53, 74, 95	MOULIN DE SALIENS	Amiante jusqu'en mars 1996, fab. arrêtée	Chrysotile	Joint
IMPERMASTIC 1521	SAIM	Amiante jusqu'en 1990, fab. arrêtée	Amiante	
INERT	ETERNIT	Amiante jusqu'en juin 1996, (3)	Chrysotile	Plan
INSONARM 276.05	BITUMES SPECIAUX	Amiante jusqu'en avril 1995, (1)	Amiante	
INSOLARM IGN 671.50 Airless	BITUMES SPECIAUX	Amiante jusqu'en juillet 1986, (1)	Amiante	Enduit
INSOLARM IGN 671.50 Manuel	BITUMES SPECIAUX	Amiante jusqu'en juillet 1990, (1)	Amiante	Enduit
INSOLARM IGN 671.50 Pâteux	BITUMES SPECIAUX	Amiante jusqu'en novembre 1990, (1)	Amiante	Enduit
INSOLARM IGN 671.65 Alu	BITUMES SPECIAUX	Amiante jusqu'en février 1991, (1)	Amiante	Enduit
INSOLARM IGN 671.65 Manuel, Pâteux	BITUMES SPECIAUX	Amiante jusqu'en juillet 1990, (1)	Amiante	Enduit
INSONASTICS	BITUMASTIC	Amiante jusqu'à environ 1991, (1)	Amiante	
ISOCOL COLLE PU 403 (*)	SOPAP	Amiante jusqu'en août 1983, (3)	Amiante	Colle
ISOLEMFI 5801/01 MONO	EMFI	Amiante jusqu'en juillet 1995, (1)	Chrysotile	Colle
ISOLEMFI 50020 A MONO	EMFI	Amiante jusqu'en février 1996, (1)	Chrysotile	Colle
ISOLEMFI S 35	EMFI	Amiante jusqu'en avril 1993, (1)	Chrysotile	Colle
ISOTONE	ETERNIT	Amiante jusqu'en juin 1996, (3)	Chrysotile	Plan
JS 802 (SWIGGLE)	TREMCO	Amiante jusqu'en novembre 1990, (1)	Chrysotile	Cordon
KESTRA (*)	KESTNER	(6)	Amiante	Matériau anti-acide
KLINGER 41 (3XA)	TROUVAY ET CAUVIN	Amiante jusqu'en décembre 1992, fab. arrêtée	Amiante	Joint
KLINGER 200, 290 D (*)	TROUVAY ET CAUVIN	(6)	Amiante	Joint
KLINGER 80 (*)	TROUVAY ET CAUVIN	Amiante jusqu'en juillet 1989, (3)	Chrysotile	Joint
KLINGER OILIT (3XA) (*), WB 1 (*)	TROUVAY ET CAUVIN	(6)	Amiante	Joint
KLINGERFLEX CH 1 (*)	TROUVAY ET CAUVIN	(6)	Amiante	Joint
KLINGERIT (3XA) (*), 1000 (*), UNIVERSAL (3XA) (*)	TROUVAY ET CAUVIN	(6)	Amiante	Joint
LAGTONE 30-70 W	CFPI	Amiante jusqu'en juin 1977, (1)	Amiante	
LAGTONE ALU 30-21	CFPI	Amiante jusqu'en mai 1990, (5)	Amiante	
LATTY FLON 1775, 1789	LATTY INTERNATIONAL	Amiante jusqu'en février 1996, (3)	Amiante	Tresse
LATTY PACK TRESSADIANT	LATTY INTERNATIONAL	Amiante jusqu'en février 1996, (3)	Amiante	Joint
LATTY RIT 200, METALLIC, MULTISERVICE, SUPER ACID	LATTY INTERNATIONAL	Amiante jusqu'en février 1996, (3)	Chrysotile	Joint
LATTY RIT SUPERSERVICE 25	LATTY	Amiante jusqu'en septembre 1997, (3)	Chrysotile	Joint
LATTY TEX 117, 313 INC, 1761, AF-AL	LATTY INTERNATIONAL	Amiante jusqu'en février 1996, (3)	Amiante	Tresse
LIANT SL 10 VST	BITULAC	Amiante jusqu'en 1995, (1)	Chrysotile	
LIONITE (*)	JAMES WALKER	(6)	Amiante	Joint
LIPACKITE (*)	JAMES WALKER	(6)	Amiante	Joint
LITATHERM (*)	FERLAM	Amiante jusqu'en décembre 1975, (3)	Amiante	Isolant thermique
LUTECE PROGYPOL	LAMBERT INDUSTRIES	Amiante jusqu'en 1985, (5)	Chrysotile	Plâtre
MAC GREGOR FLASH I RH 231 (*)	GREGGORY	Amiante jusqu'en mai 1985, (3)	Amiante	
MAC GREGOR MISSOURI I RH 250 (*)	GREGGORY	Amiante jusqu'en juin 1986, (3)	Amiante	
MANSARD	ETERNIT	Amiante jusqu'en juin 1996, (3)	Chrysotile	Amiante-ciment
MARINITE 30 & 45	CAPE INDUSTRIAL PRODUCTS	Amiante jusqu'en 1979, fab. arrêtée, reprise par Johns-Manville et BNZ	Amosite	Plan
MASTIC 60-25	CFPI	Amiante jusqu'en juin 1990, (1)	Amiante	Mastic
MASTIC 60-26	CFPI	Amiante jusqu'en juin 1990, (4)	Amiante	Mastic
MASTIC 60-30	CFPI	Amiante jusqu'en mai 1990, (5)	Amiante	Mastic
MASTIC 60-42	CFPI	Amiante jusqu'en mars 1987, (5)	Amiante	Mastic
MASTIC 60-75	CFPI	Amiante jusqu'en mars 1988, (1)	Amiante	Mastic
MASTIC 65-05	CFPI	Amiante jusqu'en juillet 1988, (1)	Amiante	Mastic
MASTIC 65-06	CFPI	Amiante jusqu'en octobre 1980, (1)	Amiante	Mastic
MASTIC 65-07	CFPI	Amiante jusqu'en juillet 1988, (1)	Amiante	Mastic
MASTIC 65-15	CFPI	Amiante jusqu'en mai 1990, (5)	Amiante	Mastic
MASTIC 90-07	CFPI	Amiante jusqu'en novembre 1981, (1)	Amiante	Mastic
MASTIC 90-10	CFPI	Amiante jusqu'à environ 1990, (1)	Amiante	Mastic
MASTIC E2RS	BITULAC	Amiante jusqu'en 1995, (5)	Chrysotile	Mastic
MASTIC METAL SCOTCH-SEAL 800 (*)	3M	Amiante jusqu'en septembre 1981, (3)	Amiante	Mastic
MASTIC PARE-BRISE ET SOUDURE PAR POINTS	RENAULT	Amiante jusqu'en septembre 1996, (3)	Amiante	Mastic
MASTIC POXETAR BT, BTL	BITULAC	Amiante jusqu'en 1994, (1)	Chrysotile	Mastic
MASTIK IK 14	ISOFRA	Amiante jusqu'à environ 1992, (1)	Amiante	Mastic
MASTILATEX M, P	BITULAC	Amiante jusqu'en 1995, (1)	Chrysotile	
MATELAS PLUTO (*)	CAPE	(6)	Amiante	Matelas
MATIERES A MOULER 803, 804, 805, 809, 811, 812, 813, 817, 819, 820, 830, 831, 843, 849, 858, 861, 862, 864, 865 (*)	LA BAKELITE	Amiante jusqu'en 1985, fab. arrêtée	Amiante	Matières à mouler thermodurcissables
MEDIFLEX	SCREG	Amiante jusqu'en septembre 1995, (1)	Chrysotile	Béton bitumineux
METAFLEX AJ (*)	JAMES WALKER	(6)	Chrysotile	Joint
METLBOND 328 & 329	BASF AG	Amiante jusqu'en janvier 1993, fab. arrêtée	Amiante	Adhésif

MIG 21	MIGUET/EVERITE	Amiante jusqu'en septembre 1985, (5)	Amiante	Panneau
MONO	TREMCO	Amiante jusqu'en décembre 1989, (1)	Chrysotile	Mastic
MONOLAR 60-38	CFPI	Amiante jusqu'en mai 1985, (1)	Amiante	
MONOLAR 60-39	CFPI	Amiante jusqu'en juillet 1985, (1)	Amiante	
MORTIER ISOTECT (*)	MIPLACOL	Amiante jusqu'en mars 1980, (3)	Amiante	Isolation thermique
NOVOLIT	ECONEX-SOFILEX	Amiante jusqu'en janvier 1990, (1)	Amiante	Bardage
NOVILON	FORBO SARLINO	Amiante jusqu'en 1981, (1)	Chrysotile	Revêtement
ORDOCOL PU ASSEMBLAGE	EMFI	Amiante jusqu'en avril 1993, (1)	Chrysotile	Colle
PANELO 1000, 2000	ETERNIT	Amiante jusqu'en juin 1996, (3)	Chrysotile	Plan
PANOCELL, 22 ALU, DECOR (*)	FERODO/FERLAM	Amiante jusqu'en juin 1973, (3)	Chrysotile	Isolant
PARMUR FILLING (*)	MIPLACOL	Amiante jusqu'en novembre 1980, (3)	Amiante	Enduit
PEINTURES 54 S	BITUMASTIC	Amiante jusqu'à environ 1991, (1)	Amiante	Peinture
PEINTURE BLANCHE IRH 144 (*)	GREGGORY	Amiante jusqu'en janvier 1984, (3)	Amiante	Peinture
PENUFELT	TREMCO	Amiante jusqu'en juin 1994, (1)	Chrysotile	Bitume
PERMANITE (*)		(6)	Chrysotile	
PEVIT HP partie A (*)	PERENNATORWERK	Amiante jusqu'en avril 1983, (3)	Amiante	Mastic
PICAL	ETERNIT	Amiante jusqu'en 1985, (5)	Chrysotile/Amosite	Plan
PLAQUE ONDULEE EVERITE	EVERITE	Amiante jusqu'en février 1996, (3)	Chrysotile	Amiante-ciment
PLAQUE ONDULEE TN, TN FR, TN FR CC	ETERNIT	Amiante jusqu'en juin 1996, (3)	Chrysotile	Amiante-ciment
PLAQUE PLANE FC (*)	ETERNIT	(6)	Chrysotile	Amiante-ciment
PLASTEX	FLERTEX	Amiante jusqu'en septembre 1990 Sans depuis octobre 1992, (2)	Amiante	Pâte à joint
PLASTICAFROID	BITULAC	Amiante jusqu'en 1995, (5)	Chrysotile	
POLYROC FINITION	BITULAC	Amiante jusqu'en 1994, (1)	Chrysotile	
POLYROC PRIMAIRE	BITULAC	Amiante jusqu'en 1995, (1)	Chrysotile	
POLYROOF	TREMCO	Amiante jusqu'en décembre 1991, (1)	Chrysotile	Mastic bitume
POLYSHIM	TREMCO	Amiante jusqu'en décembre 1991, (1)	Chrysotile	Cordon
POXECOAT 71	BITULAC	Amiante jusqu'en 1994, (5)	Chrysotile	
POXECOAT 71 HRC T1/T2, 71 T1/T2, 72	BITULAC	Amiante jusqu'en 1995, (1)	Chrysotile	
POXECOAT 76 2A, 76 2AT	BITULAC	Amiante jusqu'en 1995, (5)	Chrysotile	
POXECOAT ALC	BITULAC	Amiante jusqu'en 1994, (1)	Chrysotile	
POXECOAT PK	BITULAC	Amiante jusqu'en 1994, (5)	Chrysotile	
POXECOAT PK6 T1	BITULAC	Amiante jusqu'en 1995, (1)	Chrysotile	
POXECOAT PK6 T2	BITULAC	Amiante jusqu'en 1994, (1)	Chrysotile	
POXECOAT PPA, ST 6	BITULAC	Amiante jusqu'en 1995, (1)	Chrysotile	
POXETANE 76, 160/02, EY FM	BITULAC	Amiante jusqu'en 1995, (1)	Chrysotile	
POXETANE EY FM IMPRESSION	BITULAC	Amiante jusqu'en 1995, (1)	Chrysotile	
POXETANE EY FM IMPRESSION CZ	BITULAC	Amiante jusqu'en 1984, (5)	Chrysotile	
POXETAR ETP	BITULAC	Amiante jusqu'en 1995, (5)	Chrysotile	
POXETAR STANDARD	BITULAC	Amiante jusqu'en 1995, (1)	Chrysotile	
POXOLITH PK MA	BITULAC	Amiante jusqu'en 1995, (1)	Chrysotile	
PR 1403 GA & GB	LE JOINT FRANÇAIS	Amiante jusqu'en mai 1994, puis PR 1403 GA NA & GB NA (non amiante)	Amiante	Mastic
PR 1422 A & B	LE JOINT FRANÇAIS	Amiante jusqu'en mai 1994, puis PR 1422 A NA & B NA (non amiante)	Amiante	Mastic
PR 1425 B	LE JOINT FRANÇAIS	Amiante jusqu'en mai 1994, puis PR 1425 B NA (non amiante)	Amiante	Mastic
PR 1435	LE JOINT FRANÇAIS	Amiante jusqu'en mai 1994, puis PR 1435 NA (non amiante)	Amiante	Mastic
PR 1436 GA & GB	LE JOINT FRANÇAIS	Amiante jusqu'en 1993 environ, puis PR 1436 GA NA & GB NA (non amiante)	Chrysotile	Mastic
PROGILITE 201 ELA NOIRE (*)	PLASTIMER	(6)	Amiante	Poudre à mouler thermodurcissable
PROGILITE 201 ELB NOIRE (*)	PLASTIMER	(6)	Amiante	Poudre à mouler thermodurcissable
PROMABEST H	PROMAT	Amiante jusqu'en décembre 1983, (5)	Chrysotile	Amiante-ciment
PROPFEU TRESSE D'AMIANTE	GEB	Amiante jusqu'en mars 1996, (3)	Chrysotile	Tresse
Q	ECONEX-SOFILEX	Amiante jusqu'en décembre 1996, (1)	Amiante	Couverture
QUADRISOL 500	ETERNIT	Amiante jusqu'en juin 1996, (3)	Chrysotile	Plan
RAGRECOAT (*)	SEPREBA	Amiante jusqu'en mars 1981, (3)	Amiante	Enduit
RAINEX 407 (*)	CAOUTCHOUC D'ARGENTEUIL	Amiante jusqu'en juillet 1994, (3)	Amiante	
REIBELIT	ECONEX-SOFILEX	Amiante jusqu'en janvier 1990, (1)	Amiante	Bardage
REINZ SUPER SPEZIAL	REINZ	Amiante jusqu'à environ 1992, fab. arrêtée	Amiante	Matériau pour joints
REVEPOXOL AL	BITULAC	Amiante jusqu'en 1995, (1)	Chrysotile	
REVEPOXOL MA	BITULAC	Amiante jusqu'en 1983, (5)	Chrysotile	
REVEPEMENT 036	CFPI	Amiante jusqu'en décembre 1977, (5)	Amiante	
ROCKWOOL RW 301	EMFI	Amiante jusqu'en juillet 1995, (1)	Chrysotile	Colle
ROCKWOOL RW 302	EMFI, ROCKWOOL ISOLATION	Amiante jusqu'en février 1996, (1)	Chrysotile	Colle
RUSTICAL	ECONEX-SOFILEX	Amiante jusqu'en décembre 1996, (1)	Amiante	Bardage

(1) Sans amiante depuis.

(2) Non renseigné sur la période intermédiaire.

(3) Non renseigné après.

(4) Ces produits ont pu continuer à être commercialisés à partir de cette date, mais sans amiante. Actuellement, leur commercialisation est arrêtée.

(5) Commercialisation abandonnée depuis.

(6) Aucun détail disponible (le produit a contenu de l'amiante).

(*) Renseignements obtenus à partir de fiches de données de sécurité, notices techniques, bulletins d'analyse...

S 688	ALLIED SIGNAL	Amiante jusqu'en février 1996, (3)	Chrysotile	Matériaux de friction
SB 112, SB 113	SEA	Amiante jusqu'en 1980, (5)	Chrysotile	Adhésif bitumineux
SEALANT J 304	CFPI	Amiante jusqu'en mars 1987, (1)	Amiante	
SEALER 30-43	CFPI	Amiante jusqu'en octobre 1988, (1)	Amiante	
SEALFAS GPM 45-00	CFPI	Amiante jusqu'en mai 1977, fab. arrêtée	Amiante	
SEALFAS GPM 4500 W	CFPI	Amiante jusqu'en décembre 1990, (1)	Amiante	
SEALFAS MAST 41-99	CFPI	Amiante jusqu'en février 1988, (1)	Amiante	
SEAM SEALER	TREMCO	Amiante jusqu'en juin 1994, fab. arrêtée	Chrysotile	Mastic
SILENCE MARINE	BITULAC	Amiante jusqu'en 1995, (5)	Chrysotile	
SILENCE STANDARD	BITULAC	Amiante jusqu'en 1994, (1)	Chrysotile	
SILENCE STANDARD A 15	BITULAC	Amiante jusqu'en 1995, (5)	Chrysotile	
SINDANYO	DFC	Amiante jusqu'en 1996	Chrysotile	Isolant thermique
SINDANYO CS 51 NATUREL, CS 80, CS 86	ISOMECA	Amiante jusqu'en juillet 1996, (3)	Chrysotile	
SOUTUILE 190	ETERNIT	Amiante jusqu'en juin 1996, (3)	Amiante	
SOUTUILE 230	ETERNIT	Amiante jusqu'en juin 1996, (3)	Chrysotile	
SOUTUISOL 190	ETERNIT	Amiante jusqu'en juin 1996, (3)	Amiante	
SOUTUISOL 230	ETERNIT	Amiante jusqu'en juin 1996, (3)	Chrysotile	
SOVELITE (*)		(6)	Amiante	Isolant thermique
SST 800	TREMCO	Amiante jusqu'en juin 1994, (1)	Chrysotile	Cordon
SUPER WALKERITE 400 (*)	JAMES WALKER	(6)	Chrysotile, amiante	Joint
SUPEREX (*)	JOHNS-MANVILLE DE FRANCE	(6)	Amiante	Isolant thermique
STACKFAS 60-44	CFPI	Amiante jusqu'en juillet 1992, (1)	Amiante	
STECAD 3J6/A	CFPI	Amiante jusqu'en janvier 1989, (4)	Amiante	
STECAD 3J6/B	CFPI	Amiante jusqu'en décembre 1989, (4)	Amiante	
STECAD 6B5	CFPI	Amiante jusqu'en septembre 1980, (5)	Amiante	
STOP NOISE 4910 M	SAIM	Amiante jusqu'en septembre 1990, fab. arrêtée	Amiante	
SUPRANIT, SR, SRN (*)	SIEM	Amiante jusqu'en septembre 1995, (3)	Chrysotile	Joint
SUPRANITE ACID, OIL, OIL SR, OIL SRN	SIEM	Amiante jusqu'en janvier 1996, (3)	Chrysotile	Joint
SUPRANITE PACKING 102	SIEM	Amiante jusqu'en novembre 1995, (3)	Chrysotile	
TAPE 440	TREMCO	Amiante jusqu'en juin 1990, (1)	Chrysotile	Cordon
TARPOCOLOR 01 FINITION, 01 IMPRESSION	BITULAC	Amiante jusqu'en 1995, (1)	Chrysotile	
TARPOX 150 SS 30 PA	BITULAC	Amiante jusqu'en 1984, (5)	Chrysotile	Peinture
TARPOX 150 SS 40 PA	BITULAC	Amiante jusqu'en 1995, (1)	Chrysotile	Peinture
TARPOX 160 KM	BITULAC	Amiante jusqu'en août 1995, (1)	Chrysotile	Peinture
TARPOX 1000 PA, EV	BITULAC	Amiante jusqu'en 1995, (1)	Chrysotile	Peinture
TISSU 842/843, 831/833, 851/855, 812/865, 862/863, 864/866, 6110/6140, 6200/6280	FERLAM	Amiante jusqu'en mars 1996, (3)	Chrysotile	Tissu
TITE-FIT 30-35	CFPI	Amiante jusqu'en janvier 1989, (4)	Amiante	
TOITUROL	GEB	Amiante jusqu'en mai 1991, (1)	Amiante	Enduit/mastic
TOPFIX NA 62	CECA	Amiante jusqu'en mai 1989, Sans depuis septembre 1996, (2)	Amiante	Colle
TREGOR	ETERNIT	Amiante jusqu'en juin 1996, (3)	Chrysotile	Amiante-ciment
TREMSHIELS BUTYL	TREMCO	Amiante jusqu'en juin 1994, fab. arrêtée	Chrysotile	Mastic
TRESSE 123 E, 128 E, 130 E	FERLAM	Amiante jusqu'en mars 1996, (3)	Chrysotile	Tresse
TRESSE D'AMIANTE	GEB	Amiante jusqu'en mars 1996, (3)	Chrysotile	Tresse
TRUBUTYL	TREMCO	Amiante jusqu'en juin 1994, (1)	Chrysotile	Mastic
TX 2001 S (*)	PERENNATORWERK	Amiante jusqu'en juin 1979, (3)	Amiante	Mastic
UNILION et UNILION renforcé (*)	JAMES WALKER	(6)	Amiante	Joint
UNIVIT PLUS	ETERNIT	Amiante jusqu'en juin 1996, (3)	Chrysotile	Tuyaux
VENILIA	VENILIA	Amiante jusqu'en 1986, (1)	Chrysotile	Revêtement
VERTIBEL xxy (si x = 8 ou 9)	ISOVER ST-GOBAIN	Amiante jusqu'en 1981, (5)	Amiante	Panneau
VULCAL	ETERNIT	Amiante jusqu'en juin 1996, (3)	Chrysotile	Plan
VYNCOLIT 813.10.00 BLACK	VYNCOLIT NV	Amiante jusqu'en janvier 1996, (3)	Amiante	Poudre à mouler
WALLBOARD (*)	JOHNS-MANVILLE SA	Amiante jusqu'en février 1979, (3)	Amiante	Panneau
WALLISEC (*)	JAMES WALKER	(6)	Amiante	Joint
XTHERM-MORTIER TX 3 (*)	XTHERM	Amiante jusqu'en septembre 1981, (3)	Chrysotile	Colle

(1) Sans amiante depuis.

(2) Non renseigné sur la période intermédiaire.

(3) Non renseigné après.

(4) Ces produits ont pu continuer à être commercialisés à partir de cette date, mais sans amiante. Actuellement, leur commercialisation est arrêtée.

(5) Commercialisation abandonnée depuis.

(6) Aucun détail disponible (le produit a contenu de l'amiante).

(*) Renseignements obtenus à partir de fiches de données de sécurité, notices techniques, bulletins d'analyse...